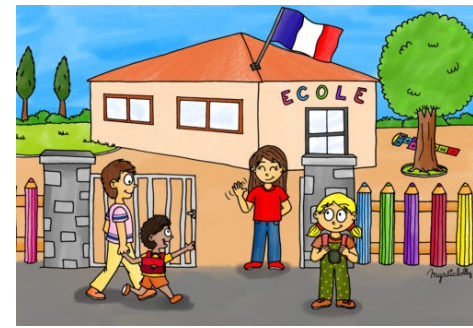


# Infos pour les élèves de moyenne section (rentrée 2022)

## Classe de Sabine Chi



### Matériel :

- \_ **1 photo de l'enfant seul en activité** ( par exemple : en train de jouer, lors d'une sortie, en vacances,...),
  - \_ **1 photo de la famille**
  - \_ **1 photo où le visage de l'enfant est bien de face** afin qu'il puisse s'en servir pour sa carte de présence dès le premier jour d'école.
- Toutes les photos seront à me transmettre par mail à l'adresse suivante:**  
[joannes.sabine@wanadoo.fr](mailto:joannes.sabine@wanadoo.fr)
- \_ **4 gros bâtons de colle**
  - \_ **2 feutres effaçables pour ardoise**
  - \_ **1 boîte de mouchoirs en papier**
  - \_ **1 grand classeur à couverture rigide** (pas de gros classeur à levier)
  - \_ **1 change complet** (culotte, tee-shirt manches courtes et manches longues, pantalon, chaussettes) que vous voudrez bien ranger dans une boîte à chaussures (**important : n'oubliez pas de mentionner sur chaque vêtement et sur la boîte le prénom de votre enfant**). Ces changes serviraient au cas où les vêtements de votre enfant seraient souillés.
  - \_ **des chaussons** pratiques qu'il peut **enfiler seul** au moment de son arrivée en classe (**prénom de l'enfant écrit au marqueur sur la semelle extérieur du chausson, merci**)

**Pour le temps de repos (sieste) du début d'après-midi**, votre enfant emmènera un petit coussin (prénom sur l'étiquette) et un plaid léger (prénom également)

**Un petit cartable (sac à dos) pourra permettre d'y ranger le doudou et/ou la tétine** et il sera laissé au porte-manteau.

Le jour de la rentrée, merci de ranger tout le matériel demandé dans un grand sac (type grand sac de courses) encore une fois marqué au prénom de l'enfant.

**Merci de penser à rapporter la pochette d'arts plastiques de l'année dernière,**

### Infos horaires de l'école :

**RENTRÉE** : lundi 4 septembre : de 8h20 à 8h30 exceptionnellement jusqu'à la porte de la classe !  
Les autres jours, vous amènerez votre enfant jusqu'à l'entrée de l'école et il se rendra seul dans le vestiaire de la classe.

### Les horaires de l'école sont :

**Matin** : entrée dans la classe : **entre 8h20 et 8h30.**

Ouverture des portes pour la sortie : **12h.**

**Après-midi** : entrée dans la classe : **entre 13h50 et 14h00.**

Ouverture des portes pour la sortie : **16h30.**

En dehors de ces horaires, les portes de l'école seront fermées à clé (pour des raisons de sécurité) . Pour le respect de tous (enfants comme adultes) merci de les respecter :-D

**En attendant le jour J, nous vous souhaitons à tous de très bonnes vacances !**

La maîtresse Sabine Chi et les atsems Sophie Salles et Karen Kao